

Navi-hiding-system

Universalhalterungen für den Touran und weiteren Fahrzeugen

Montagevorschlag unter Ausschluss jeglicher Haftung

Ablagefach A Touran Seite 1

Ablagefach B Touran Seite 4

Weitere Fahrzeuge Seite 5

Ablagefaches A

1. Demontage

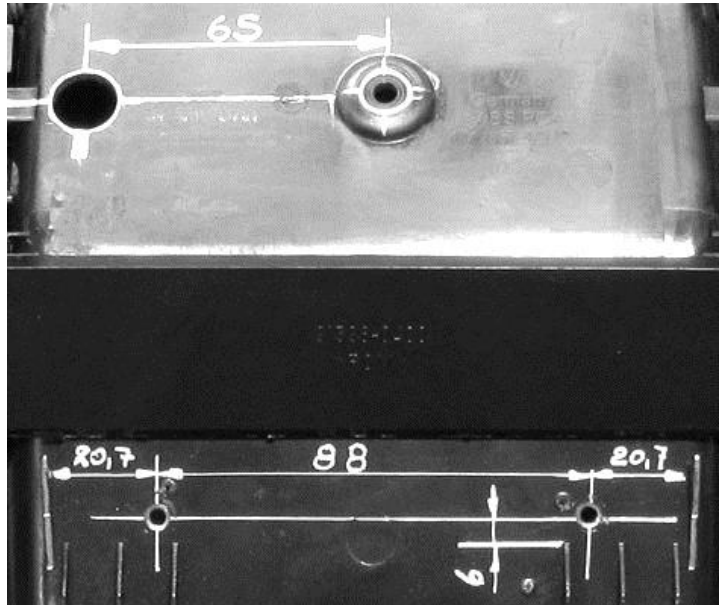
Die zentrale Schraube am Boden des Ablagefaches, mit einem kurzen Schraubendreher heraus-schrauben und Ablagefach an den Scharnieren herausheben.

2. Bohren

- Auf der Rückseite des Ablagefaches zwei 3.5 mm Bohrungen im Abstand von 88 mm anreißen und bohren.
- Beim Anreißen der Bohrungen die 6 Stege zur Orientierung benutzen.
- Die Bohrungen ankörnen, damit der Bohrer nicht verläuft.

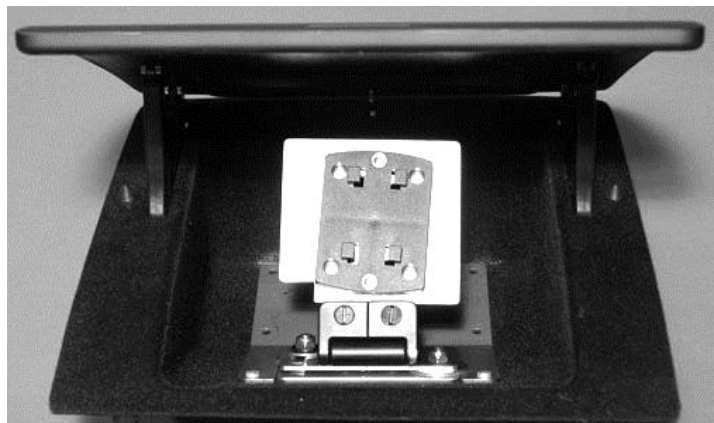
Sollten die Bohrungen nicht exakt sitzen, feilen Sie Langlöcher, sie werden vom Universalhalter später abgedeckt.

- Bohrung auf dem Boden des Ablagefaches für die Kabeldurchführung anreißen. So groß bohren und feilen, bis der Stecker der Stromversorgung durchpasst.



3. Verschrauben

- Die Universalhalterung mit dem Ablagefach verschrauben. Die mitgelieferten M3 Schrauben, selbstsichernden Muttern und Unterlegscheiben verwenden. *Die Unterlegscheibe zwischen Mutter und Ablagefach einlegen!*



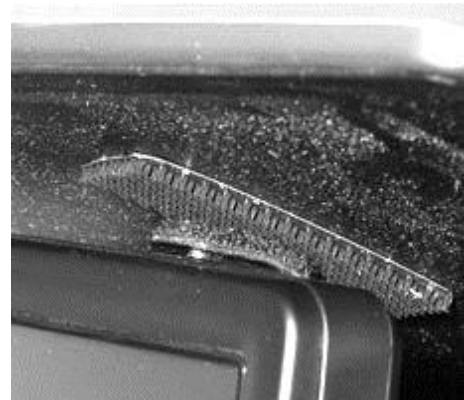
4. Navigationsgerät ausrichten

- Universalhalter vorklappen und Schrauben soweit lösen, dass sich der Adapter nur schwer verdrehen lässt.
- Navigationsgerät auf den Adapter aufstecken.
- Universalhalterung mit dem Navigationsgerät nach links schwenken.
- Navigationsgerät horizontal ausrichten.
- Das Navigationsgerät vorsichtig, ohne den Adapter zu verstellen entfernen.
- Halter vorklappen und Adapter festschrauben.
- Navigationsgerät erneut auf den Adapter aufstecken, Position prüfen
- Navi einklappen, Ablagefachklappe schließen.



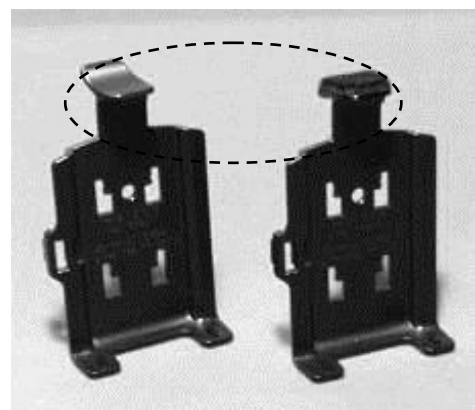
5. Klettverschluss

- Steht die Position des Navigationsgerätes fest, kann der Klettverschluss eingeklebt werden.
- Eine Stelle suchen, an dem der Deckel auf dem Navigationsgerät aufliegt.
- Zu beklebende Flächen unbedingt mit Alkohol / Reinigungsbenzin reinigen.
Warum? Auf dem Navi ist Fett und Schweiß der Hände, das Flauschband hält anfänglich gut, nach der ersten Sonneneinstrahlung löst es sich ab!
- Flauschseite des Klettverschlusses auf das Navigationsgerät kleben.
- Hakenseite auf die Flauschseite drücken und Schutzfolie vom Hakenband entfernen.
- Den Deckel des Ablagefaches auf das Hakenband drücken.
- Klettverschluss vorsichtig trennen.
- Hakenband nun fest am Deckel andrücken.



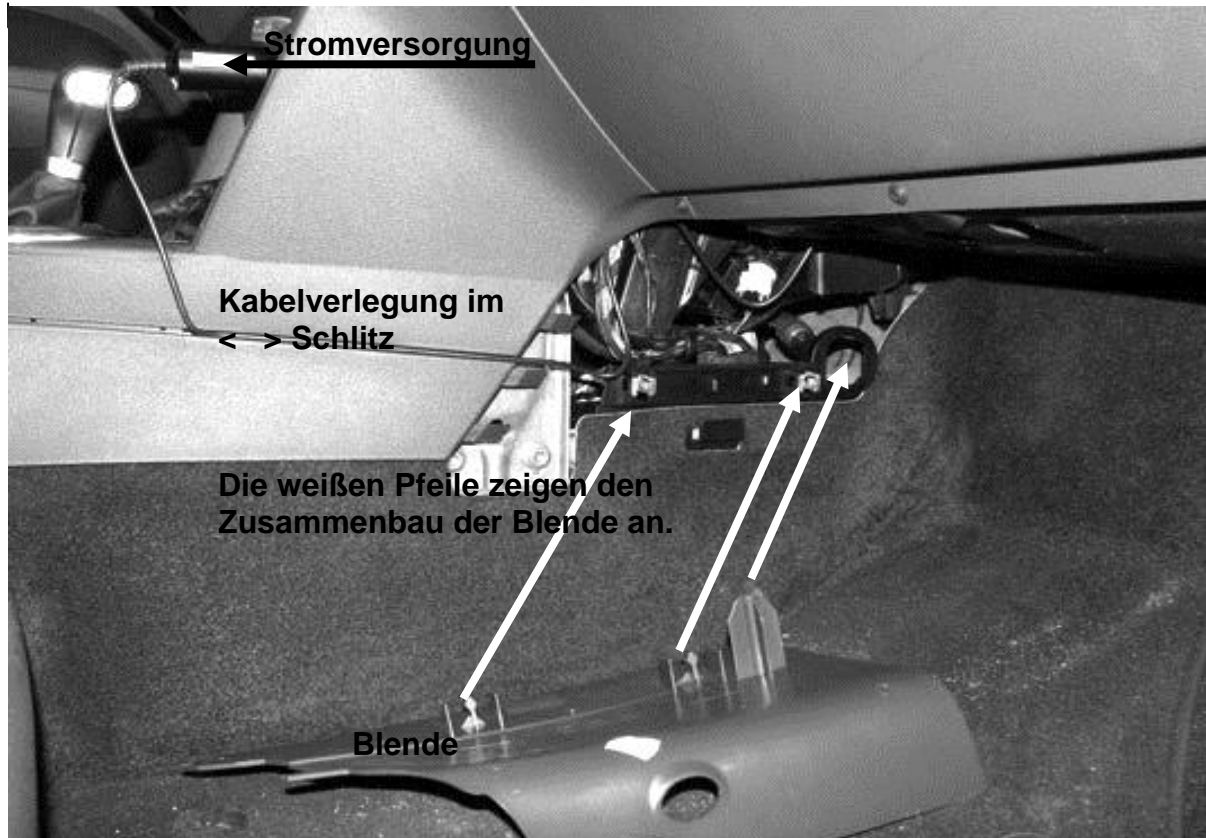
Beispiel: Navigon 7000T-Halter

Die Position des Klettverschlusses ist abhängig vom Navigationsgerät und muss ermittelt werden. Der Griff des Gerätehalters wird hier mit einer Heißluftpistole erwärmt und nach unten gebogen, dann das Flauschband aufgeklebt. Durch diese Modifikation steht der Deckel des Ablagefaches tiefer und schattet besser ab.



6. Stromversorgung Vorschlag!

- Batterie Minus abklemmen und nach Montage wieder anklemmen!
Radiocode zur Hand. *Nur bei Arbeiten an der Elektrik erforderlich.*
- Blende im Fußraum in Richtung Beifahrertür einfach abziehen.



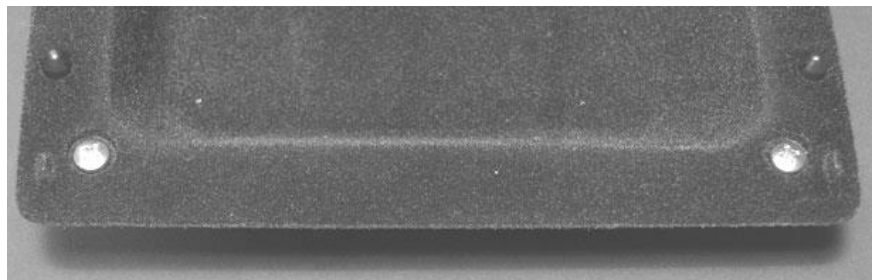
- Einen „steifen Draht“ vorsichtig in Richtung „Blende“ zum Fußraum durchstecken. Mit einem Bowdenzugrohr kann auch von unten nach oben durchgefädelt werden, was meist schneller geht.
Ein Bowdenzugrohr eignet sich besonders gut für diese Arbeit, es kann sich im Gegensatz zum Draht nicht verbiegen und somit leichter einfädeln!
- Stecker der Stromversorgung am steifen Draht mit Isolierband befestigen und vorsichtig zum Ablagefachschacht hochziehen.
- Beim Hochziehen des Steckers darf sich nichts verhaken, ggf. einen neuen Weg suchen.
- Stecker mit dem Kabel durch die Bohrung im Ablagefach stecken und im Fach mit Tape fixieren!
- Stromversorgung in die Steckdose stecken und Kabel im <Schlitz> verlegen, Kabel ggf. mit Isolierband fixieren.
- Blende im Fußraum wieder in seine Halterung einklicken, Geduld!

Ablagefach A einbauen

- Die zwei „Nasen“ des Ablagefaches ins Armaturenbrett einschieben und bei den Scharnieren herunter drücken. Mit der originalen Blechschraube und der großen Unterlegscheibe das Ablagefach und die Klapphalterung gemeinsam verschrauben.
- Kontrolle ob der Deckel ohne Navi richtig schließt und öffnet!
- Navi in die Halterung einbauen, ggf. Stromversorgung und TMC einstecken

Montage Ablagefaches B

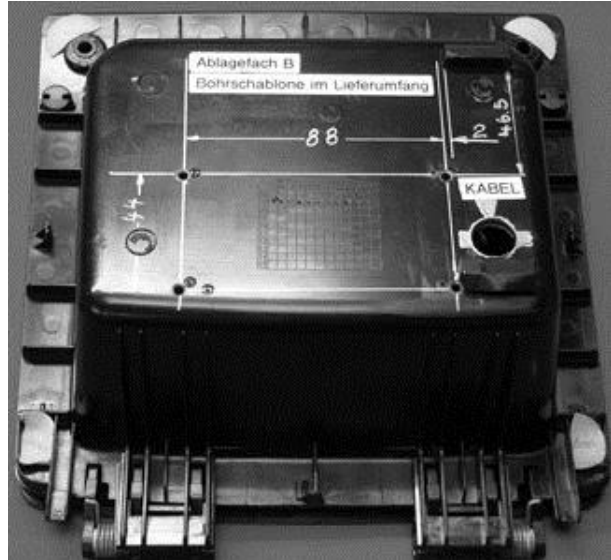
1. Demontage



- Deckel des Ablagefaches öffnen.
- Die zwei sichtbaren Schrauben herausschrauben.
- Das Ablagefach vorn anheben und aus dem Armaturenbrett herausziehen.
- Einbau des Ablagefaches in umgekehrte Reihenfolge!

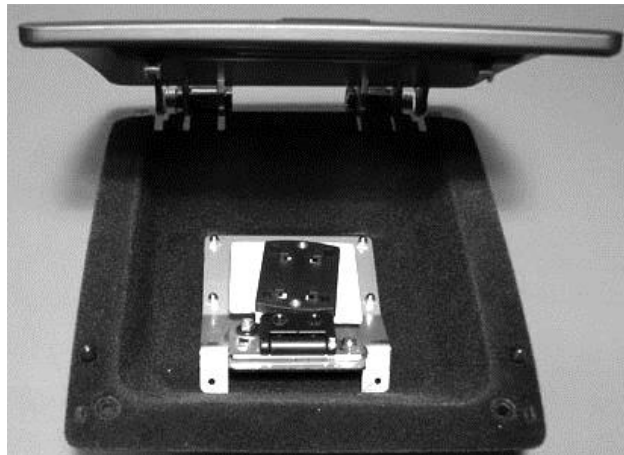
2. Bohren

- Mitgelieferte Bohrschablone nach Anweisung auf der Schablone einschneiden.
- Bohrschablone auf der Rückseite des Ablagefaches B ausrichten und mit Klebeband befestigen.
- 5 Bohrungen durch die Bohrschablone ankönnen / markieren.
- 3,5 mm. Bohrungen ausführen.
- Für den Stecker der Stromversorgung eine 15 mm Durchführung bohren ggf. nacharbeiten.



3. Verschrauben

- Die Universalhalterung mit den mitgelieferten M3 Schrauben, selbstsichernden Muttern und Unterlegscheiben mit dem Ablagefach verschrauben.
Die Unterlegscheibe zwischen Mutter und Ablagefach einlegen!



- **Ablagefach B** ins Armaturenbrett einschieben und mit den originalen Blechschrauben verschrauben.
Kontrolle ob der Deckel ohne Navi richtig schließt und öffnet.

4. Navigationsgerät ausrichten, siehe Ablagefach A

5. Klettverschluss, siehe Ablagefach A

6. Stromversorgung siehe Ablagefach A

Montagevorschlag für weitere Fahrzeuge

Die obige Montage- und Gebrauchsanweisung ist ein Vorschlag auf Basis des VW-Touran. Verfahren Sie in der gleichen Reihenfolge für ihr Fahrzeug. Entsprechend der Bestellung wurde eine ggf. Bohrschablone zur Befestigung des Klapphalters mitgeliefert.

Die Bohrschablone bitte auf die Rückseite des Ablagefaches mittig oder nach eigenen Vorstellungen positionieren und mit Tape fixieren. Weitere Anweisungen zum Bohren befinden sich auf der Bohrschablone.

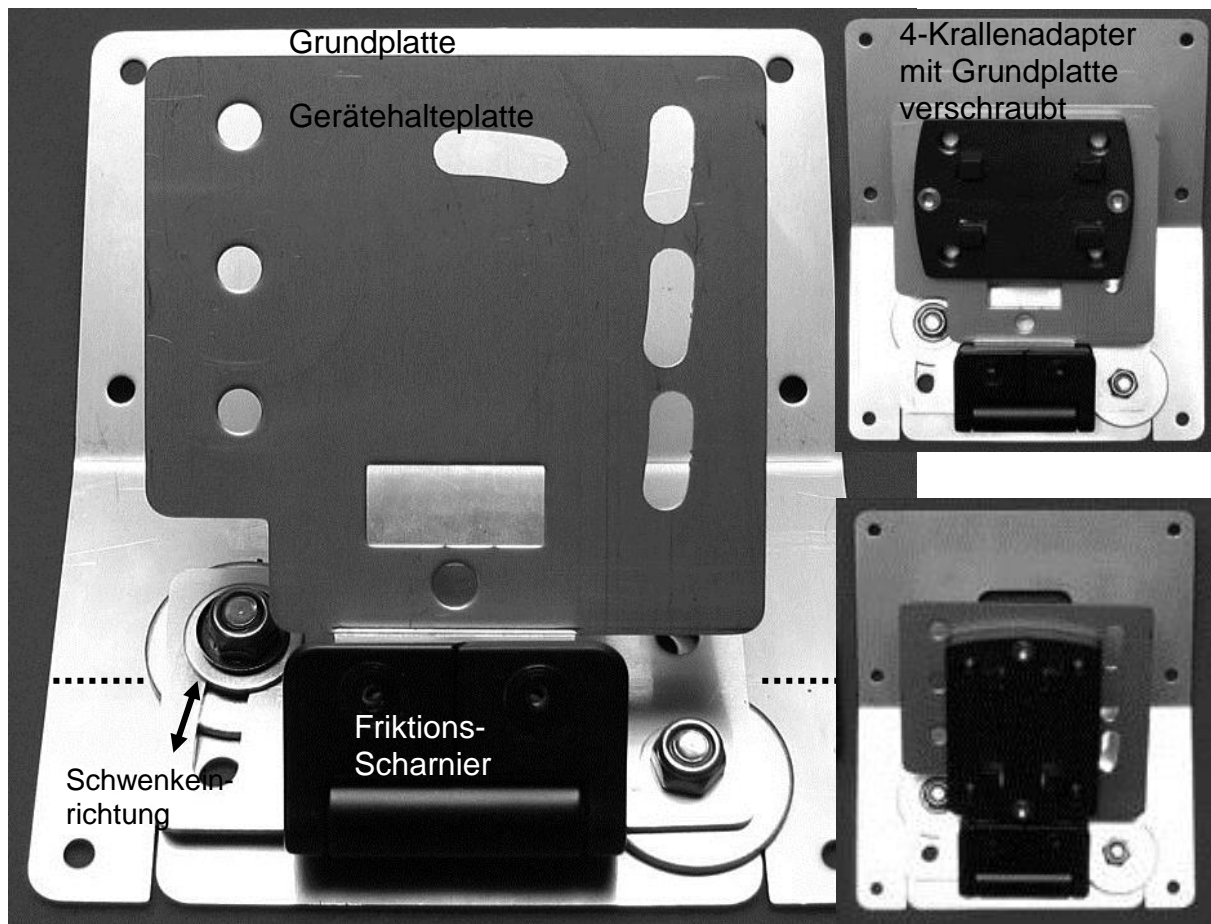
Montageinformation Navi-Hiding-Haltesystem

Eine maximale Anpassung an die Vielfalt der Navi- und Smartphone-Haltesysteme wurde mit der neuen NHS-Serie 2010 ermöglicht.

Als Standardbefestigung wird der international angewandte „4-Krallenadapters“ (Herbert Richterplatte) verwandt. Er kann in vielen Variationen auf die NHS-Gerätehalteplatte adaptiert und montiert werden und deckt etwa 90 % der marktgängigen Geräte ab.

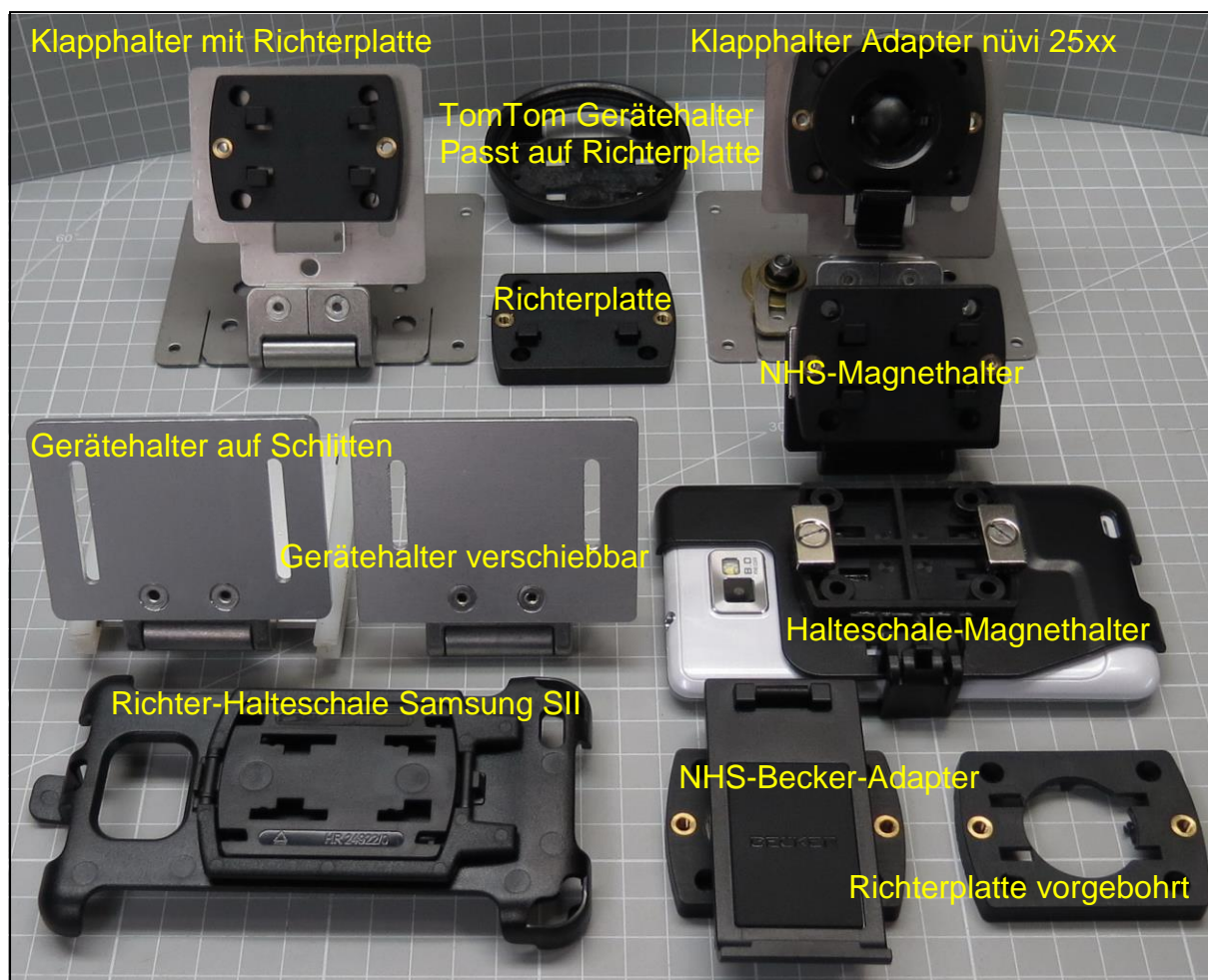
Standard NHS-Klapphalter

- Die Grundplatte wird mit dem Ablagefach der Fahrzeuge verschraubt.
- Auf die Gerätehalteplatte wird mit Hilfe des 4-Krallenadapters die gerätespezifische Navi-Halterung befestigt.



Durch Abwinkeln der Laschen an den gepunkteten Linien wird aus dem Klapphalter A ein Klapphalter B, für den neueren Touran oder andere Fahrzeuge.

Eine kleine Auswahl der gerätespezifischen Navi-Haltersysteme von NHS



Tipp: Die Krallen auf dem Krallenadapters sind exzentrisch angeordnet.
*Durch drehen des Krallenadapters um 180 ° kann die Position des Navi nach
Oben oder Unten, Rechts oder Links, um 5 mm versetzt werden.*

Gerätespezifische Halter, basierend auf der Herbert Richterplatte
(Vierkrallenadapter) fertigt NHS für Navi und Smartphone für sie an.

Der 4-Krallenadapters und Montagematerial wird standardmäßig mitgeliefert

Gute Fahrt wünscht Navi-hiding-system, Reinhold Meissner

Alle Angaben und Vorgangsweisen auf dieser Montageanleitung sind als Vorschlag zu betrachten, sie wurden nach bestem Wissen und Gewissen, jedoch unter Ausschluss jeglicher Haftung erstellt. Technische Änderungen und Irrtümer vorbehalten. Bilder können vom Original abweichen. Lassen Sie die Montage von einer Fachwerkstatt durchführen. NHS Haftung nicht für Schäden am Kfz und Personen, wenn die Montage vom Kunden selber ausgeführt wird. Der Universal-Klapphalter ist patenrechtlich geschützt.